

# DAHUA VÁLOGATÁS - 2023



CCTV Rendszer	Főbb tulajdonságok	Kamera		Szerelő doboz	Videó Rögzítő		
		Kép	Dahua Modellek		4-csatornás	8-csatornás	16-csatornás
<b>TiOC 2.0</b>	1. A Dual-Mic Array tisztább hangot ad, nagyobb távolságról is érzékel 2. Quick Pick precíz színelapú szűrés éjjel-nappal 3. Sziréna és piros-kék fényű aktív elrettentés funkció 4. Egy érintéssel Élesítés / hatástalanítás Riasztás bemeneten keresztül 5. F1.0 rekeszték és IR megvilágítás 6. 25/30 fps 4K kép, AI engedélyezés mellett. 7. SMD 4.0 / Határvonal védelem 8. Max 1 csatornán FR(1080P), 20 000 arckép; 10 arc adatbázis 9. Max. 4/8/12 csatornán SMD, Max. 4/8 csatornás határvonal védelem 10. Max. 4 csatornán / 12 csatornán (AI BE) vagy 16 csatornán (AI OFF) 1080P@30fps élőképek helyi dekódolása		<b>5 MP / 8 MP Fix optikás csőkamera:</b> IPC-HFW3549T1-AS-PV-0280B-S4 IPC-HFW3849T1-AS-PV-0280B-S4	PFA130-E	<b>1 HDD:</b> NVR4104HS-EI PFS3006-4ET-36	<b>1 HDD:</b> NVR4108HS-EI PFS3010-8ET-96	<b>2 HDD:</b> NVR4216-EI PFS3218-16ET-135
			<b>5 MP / 8 MP Fix optikás Turret dómkamera:</b> IPC-HDW3549H-AS-PV-0280B-S4 IPC-HDW3849H-AS-PV-0280B-S4	PFA137			
			<b>5 MP / 8 MP Motor-zoomos csőkamera:</b> IPC-HFW3549T1-ZAS-PV-27135 IPC-HFW3849T1-ZAS-PV-27135	PFA130-E			
			<b>5 MP / 8 MP Motor-zoomos dómkamera:</b> IPC-HDBW3549R1-ZAS-PV-27135 IPC-HDBW3849R1-ZAS-PV-27135	PFA197R			
<b>AI Quick Pick</b>	1. Quick Pick precíz színelapú szűrés nappal 2. SMD 4.0 / Határvonal védelem 3. Max. 4/8/12 csatornán SMD, Max. 4/8 csatornán határvonal védelem 4. Max 1 csatornán FR (1080P), 20 000 arckép; 10 arc adatbázis 5. Max. 4 csatornán / 12 csatornán (AI BE) / 16 csatornán (AI KI) 1080P@30 fps élőképek helyi dekódolása 6. 25/30 fps 4K kép 7. Riasztás be-kimenet a kamerákon (kivéve a Turret)		<b>5MP / 8MP Fix optikás csőkamera:</b> IPC-HFW3541E-AS-0280B-S2 IPC-HFW3841E-AS-0280B-S2	PFA130-E	<b>1 HDD:</b> NVR4104HS-EI PFS3006-4ET-36	<b>1 HDD:</b> NVR4108HS-EI PFS3010-8ET-96	<b>2 HDD:</b> NVR4216-EI PFS3218-16ET-135
			<b>5MP / 8MP Fix optikás Turret dómkamera:</b> IPC-HDW3541EM-S-0280B-S2 IPC-HDW3841EM-S-0280B-S2	PFA136			
			<b>5 MP Fix optikás F-dómkamera:</b> IPC-HDBW3541F-AS-0280B-S2	PFA136			
			<b>5 MP / 8 MP Fix optikás E-dómkamera:</b> IPC-HDBW3541E-AS-0280B-S2 IPC-HDBW3841E-AS-0280B-S2	PFA139			
			<b>5MP / 8MP Motor-zoomos csőkamera:</b> IPC-HFW3541T-ZAS-27135-S2 IPC-HFW3841T-ZAS-27135-S2	PFA130-E			
			<b>5MP / 8MP Motor-zoomos Turret dómkamera:</b> IPC-HDW3541T-ZS-27135-S2 IPC-HDW3841T-ZS-27135-S2	PFA137			
			<b>5MP / 8MP Motor-zoomos dómkamera:</b> IPC-HDBW3541R-ZAS-27135-S2 IPC-HDBW3841R-ZAS-27135-S2	PFA137			
<b>BLACK &amp; WHITE</b>  <b>FULL COLOR</b>	1. 3 megvilágítási mód (IR / Full Color / Smart IR és Full Color AI alapú kapcsolása) 2. Megvilágítás ütemezés szerint 3. Max. 4/8/12 csatornán SMD, Max. 4/8 csatornán határvonal védelem 4. Max. 4 csatornán / 8 csatornán 1080P@30 fps élőképek helyi dekódolása 5. 4K kimenet 6. SMD 4.0 / Határvonal védelem 7. Riasztás be-kimenet a kamerákon (Csak T-Bullet)		<b>4 MP / 5 MP / 8 MP Fix optikás S-csőkamera:</b> IPC-HFW2449S-S-IL-0280B IPC-HFW2549S-S-IL-0280B IPC-HFW2849S-S-IL-0280B	PFA130-E	<b>1 HDD:</b> NVR4104-4KS2/L PFS3006-4ET-36	<b>1 HDD:</b> NVR4108HS-4KS2/L PFS3010-8ET-96	<b>2 HDD:</b> NVR4216-4KS2/L PFS3218-16ET-135
			<b>4 MP / 8 MP Fix optikás T-csőkamera:</b> IPC-HFW2449T-AS-IL-0280B IPC-HFW2849T-AS-IL-0280B	PFA130-E			
			<b>4MP / 5MP / 8MP Fix optikás Turret dómkamera:</b> IPC-HDW2449TM-S-IL-0280B IPC-HDW2549TM-S-IL-0280B IPC-HDW2849TM-S-IL-0280B	PFA130-E			

## LEGNÉPSZERŰBB TERMÉKEK

Dahua Modellek	Kép	Legnépszerűbb	Főbb tulajdonságok	Dahua Modellek	Kép	Legnépszerűbb	Főbb tulajdonságok
IPC-HFW2449S-S-0280B		4 MP Smart Dual-Megvilágítású Fix optikás hálózati csőkamera	1. Smart Dual-Megvilágítás 2. SMD Plus / Határvonal védelem 3. 30m IR/30m LED	NVR4104HS-4KS2/L		4 csatornás 1 HDD-s kompakt ház 1 Unit-os video rögzítő	1. Max. 4 csatornán SMD Plus / 4 csatornán határvonal védelem (AI kamerával) 2. Max. 4 csatornán arcdetektálás (AI kamerával) 3. Dekódolási képesség: 8 csatorna 1080p@30 fps
IPC-HFW3849T1-AS-0280B		8 MP TiOC 2.0 Fix optikás hálózati csőkamera	1. Quick Pick NVR4000-EI Szériával (éjjel-nappal) 2. Sziréna és piros-kék fényű aktív elrettentés 3. Smart Dual-Megvilágítás 4. SMD 4.0 / Határvonal védelem	NVR4108HS-4KS2/L		8 csatornás 1 HDD-s kompakt ház 1 Unit-os video rögzítő	1. Max. 8 csatornán SMD Plus / 8 csatornán határvonal védelem (AI kamerával) 2. Max. 4 csatornán arcdetektálás (AI kamerával) 3. Dekódolási képesség: 8 csatorna 1080p@30 fps
IPC-HFW3549T1-AS-0280B		5 MP-es TiOC 2.0 Fix optikás hálózati csőkamera	1. Quick Pick NVR4000-EI Szériával (éjjel-nappal) 2. Sziréna és piros-kék fényű aktív elrettentés 3. Smart Dual-Megvilágítás 4. SMD 4.0 / Határvonal védelem	NVR4216-4KS2/L		16 csatornás 2 HDD-s kompakt ház Video rögzítő	1. Max. 12 csatornán SMD Plus / 8 csatornán határvonal védelem (AI kamerával) 2. Max. 4 csatornán arcdetektálás (AI kamerával) 3. Dekódolási képesség: 8 csatorna 1080p@30 fps
IPC-HDW2449TM-S-0280B		4 MP Smart Dual-Megvilágítású, Fix optikás hálózati Turret dómkamera	1. Smart Dual-Megvilágítás 2. SMD Plus / Határvonal védelem 3. 30m IR/30m LED	NVR4104HS-EI		4 csatornás 1 HDD-s kompakt ház 1 Unit-os video rögzítő	1. Max. 4 csatornán SMD Plus / 4 csatornán határvonal védelem (AI kamerával) 2. Max. 4 csatornán SMD Plus / 2 csatornán határvonal védelem (AI Rögzítő által) 3. Max. 4 csatornán arcdetektálás (AI kamerával) Max 1 csatornán arcdetektálás (AI Rögzítő által) 4. Dekódolási képesség: 16 csatorna 1080p@30 fps
IPC-HDW3849H-AS-PV-0280B-S4		8 MP-es TiOC 2.0 Fix optikás hálózati Turret dómkamera	1. Quick Pick NVR4000-EI Szériával (éjjel-nappal) 2. Sziréna és piros-kék fényű aktív elrettentés 3. Smart Dual-Megvilágítás 4. SMD 4.0 / Határvonal védelem	NVR4108HS-EI		8 csatornás 1 HDD-s kompakt ház 1 Unit-os video rögzítő	1. Max. 8 csatornán SMD Plus / 8 csatornán határvonal védelem (AI kamerával) 2. Max. 4 csatornán SMD Plus / 2 csatornán határvonal védelem (AI Rögzítő által) 3. Max. 8 csatornán arcdetektálás (AI kamerával) Max 1 csatornán arcdetektálás (AI Rögzítő által) 4. Dekódolási képesség: 16 csatorna 1080p@30 fps
IPC-HDW3549H-AS-PV-0280B-S4		5 MP-es TiOC 2.0 Fix optikás hálózati csőkamera	1. Quick Pick NVR4000-EI Szériával (éjjel-nappal) 2. Sziréna és piros-kék fényű aktív elrettentés 3. Smart Dual-Megvilágítás 4. SMD 4.0 / Határvonal védelem	NVR4216-EI		16 Channel csatornás 2 HDD-s kompakt ház Video rögzítő	1. Max. 8 csatornán SMD Plus / 8 csatornán határvonal védelem (AI kamerával) 2. Max. 4 csatornán SMD Plus / 2 csatornán határvonal védelem (AI Rögzítő által) 3. Max. 8 csatornán arcdetektálás (AI kamerával) Max 1 csatornán arcdetektálás (AI Rögzítő által) 4. Dekódolási képesség: 16 csatorna 1080p@30 fps

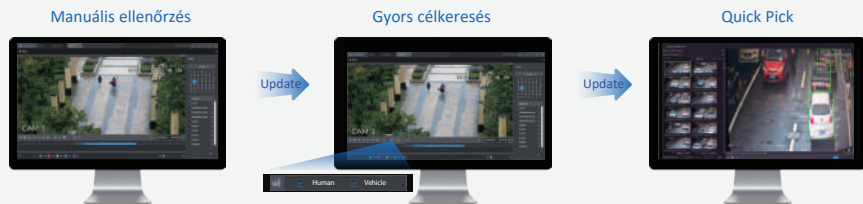
# QUICK PICK

## Kiemelt funkciók

**Gyorsabb keresés** – Keresési hatékonyság növelése  $\geq 90\%$ -kal

### A manuális ellenőrzés csökkentése

A Quick Pick leegyszerűsíti a keresési lépéseket, így időt és költséget takarít meg. Lehetővé teszi a több órás manuális munka automatizálását. Más hagyományos keresési módszerekkel összehasonlítva, a Quick Pick segítségével jelentősen csökkenthető azoknak a videofelvételeknek a száma, amelyeket manuálisan kell ellenőrizni.

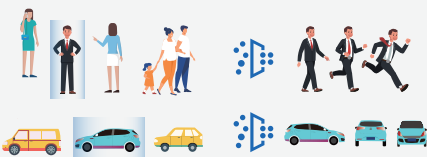


### Több célpontos keresés

A Quick Pick egy vagy több ember/jármű célpontot tud összehasonlítani egyidejűleg. A Quick Pick keresési eredményei az észlelési mezőben lévő összes emberi/jármű célponthoz kapcsolódó videofelvételt tartalmazzák.



**Nagyobb pontosság** – Szűrési célpontosság  $\geq 90\%$



### Irreleváns célpontok szűrése

Az AI algoritmus felismeri és összehasonlítja a ruházat és a járművek színeit, a Quick Pick funkció kiszűrheti az irreleváns emberi/jármű célpontokat. Segíti a felhasználókat célpontok és a hasznos információk megtalálásában.

**Könnyebb kezelés** – Átlagos keresési idő  $\leq 5$  s

### Gyors, keresés az összes csatornán

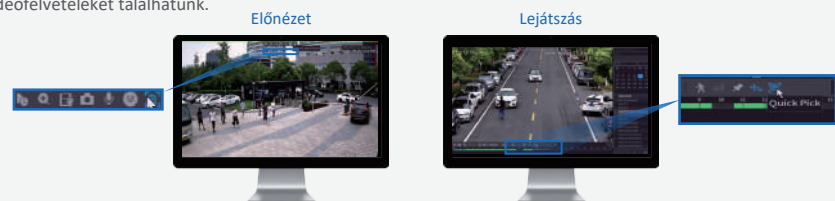
A Quick Pick támogatja az összes csatornán az SMD célkeresést, amely átfogóbb keresést biztosít az esetleges kockázatok felderítésében. Az alapértelmezett keresési feltétel már előre be van állítva, így időt takaríthat meg a beállítások terén.

- Alapértelmezett keresési beállítások
- Keresés az összes csatornán
  - Egyezési arány 80%
  - Mai videók keresése (24h)



### Keresés egy kattintással

A Quick Pick egy kattintásos keresési funkciót biztosít az emberi/járműves célpontok megtalálásához. Mind az előnézeti, mind a lejátszási felületen egy keresőgomb található, amellyel egy eseményhez kapcsolódó releváns videofelvételeket találhatunk.



### Felhasználóbarát és kényelmes felhasználói felület

A Quick Pick egy új keresőfelületet mutat be, amely könnyen használható és navigálható. Ugyanezen az oldalon a bal oldali menüben található a keresési eredményeket, a jobb oldalon pedig a videólejátszást. Ezek a videók automatikusan lejátszhatók egyenként. A keresési feltételsáv kezdetben rejtett, és a hasonlóság gyorsan beállítható a bal alsó csúszka mozgásával.

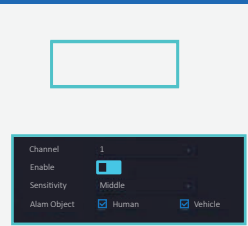


# SMD

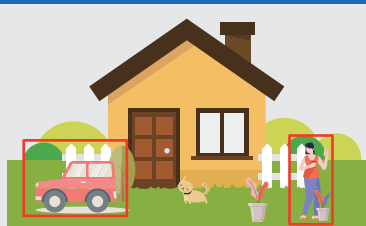
## SMD

Az SMD, mely tanulási algoritmus alkalmazásával, mozgásuk alapján elemzi az emberi és jármű alakzatokat, ezzel lehetővé teszi a felhasználók számára, hogy a valós fenyegetésekre összpontosítsanak.

Engedélyezés, egy kattintással



Téves riasztás  $< 2\%$



Kiszűrt riasztások



Releváns riasztások



# Határvaló védelem

## Határvaló védelem

Csak ember vagy jármű mozgás esetén küld riasztást, megkímélve a felhasználókat a téves riasztások okozta szükségtelen tevékenységektől.



### Hagyományos IVS

Téves riasztások



### Határvaló védelem

Riasztás csak ember vagy jármű esetén.

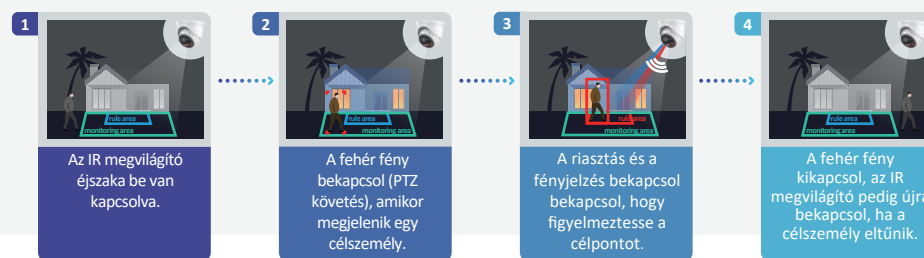


Téves riasztás  $< 1\%$

A Határvaló védelem és az SMD közötti különbség:

	Határvaló védelem	SMD
Támogatott csatornák (rögzítő oldali intelligencia)	Néhány csatorna	Minden csatorna
Beállítás	Vonal vagy terület megjelölése	Engedélyezés egy kattintással
Alkalmazási területek	Speciális területeken alkalmazható, különösen ott, ahol irányt kell érzékelni	Alapbeállításban az egész megfigyelt területen

# TiOC 2.0



- Okos kettős megvilágítás
- VoiceCatcher technológia
- Jobb kép
- Könnyű kezelés
- AI funkciók

## Könnyű kezelés

- Riasztás bemenet: A riasztás interfészen keresztül lehetővé teszi a riasztás fogadását vagy az egy érintéssel történő hatástalanítást.
- Egykattintásos hatástalanítás: A figyelmeztető fény és a hangjelzés be- és kikapcsolása a DMSS-en vagy a riasztás bemeneti porton keresztül.
- Riasztási hangok: 11 beépített hangot kínál, és támogatja az egyéni hangok importálását a különböző helyzetekhez.



Üzlet: "Üdvözljük"



Veszélyes hely: "Tilos a belépés"



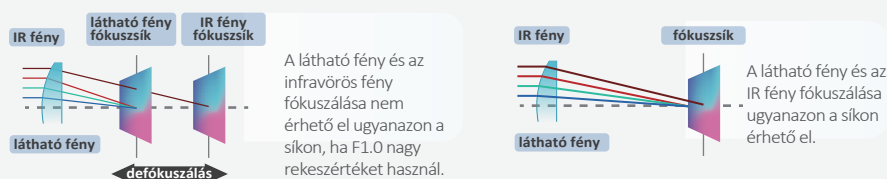
Tűzoltó kijárat: "Tilos a parkolás"



Építési területek: „Belépni tilos”

## Jobb kép

- Az első OPC (Optical Path Technology) Dahua kamera. Korrigálja a különböző fényutak törésszögét. Az F1.0 nagy rekesznívélenséggel világosabb és tisztább fekete-fehér képeket készít.



Az OPC technológiával a fa részletei tiszták, a kép szélei világosak.